

Melihat Kebijakan BBN Secara Utuh Sebagai Kebijakan Energi dan Iklim

Anggalia Putri
Madani Berkelanjutan

7 September 2021



Transformasi ekonomi menuju pembangunan yang berkelanjutan



Tujuan SDGs 2030, agenda pemulihan dan transformasi ekonomi nasional

THE GLOBAL GOALS

Mencapai Ketahanan dan Kemandirian Energi



Mengurangi ketergantungan pada impor bahan bakar minyak

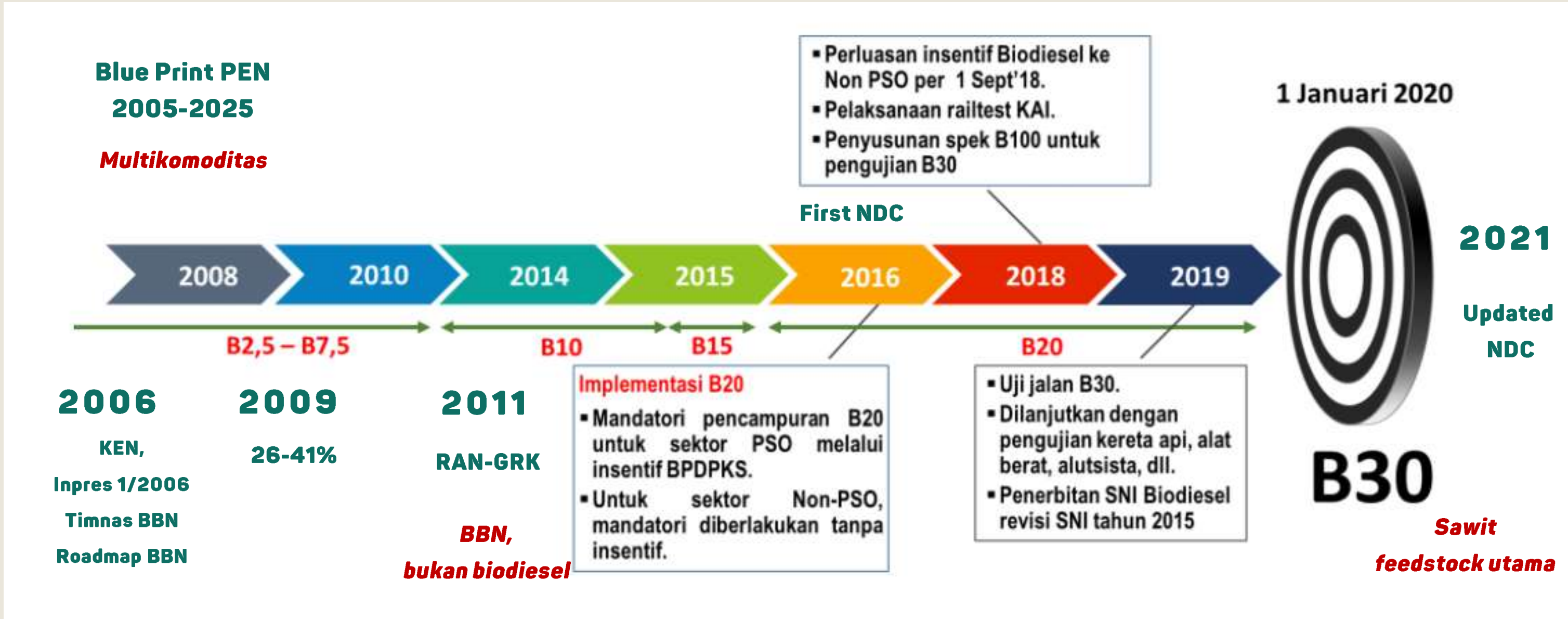
Mencapai NDC Indonesia 2030 dan Net Zero Emissions



Termasuk Agenda net sink FOLU 2030

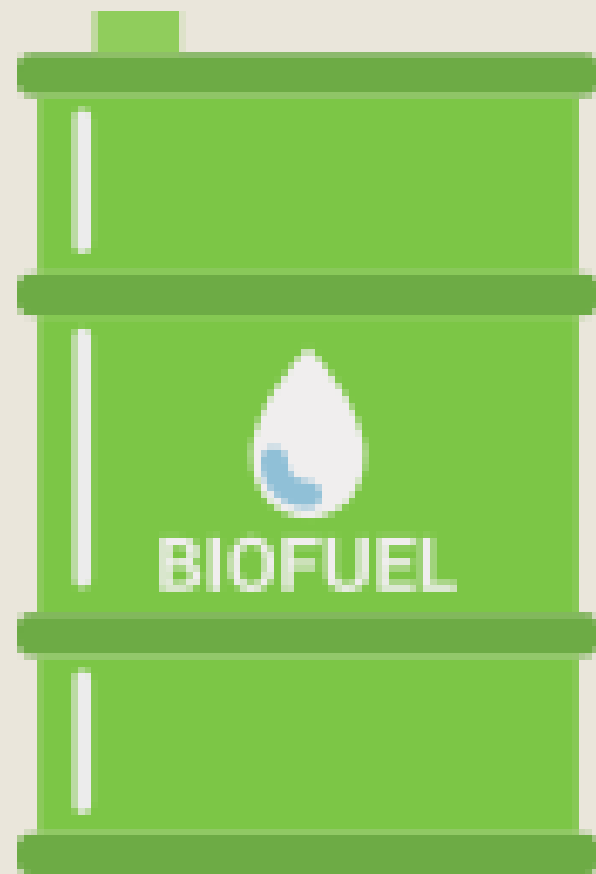


POTRET KEBIJAKAN BBN NASIONAL



TRANSFORMASI KEBIJAKAN BBN NASIONAL

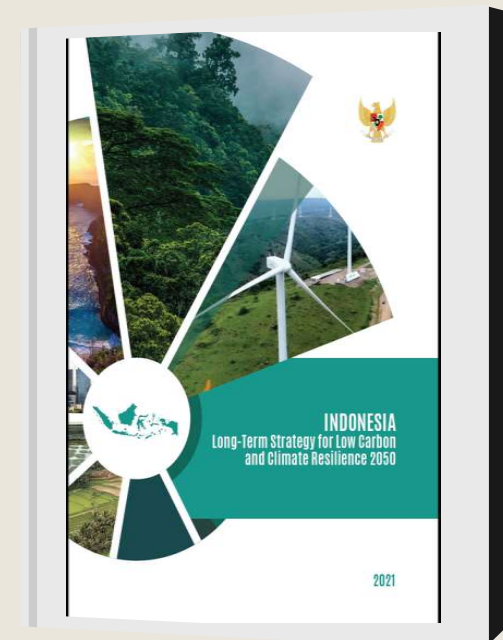
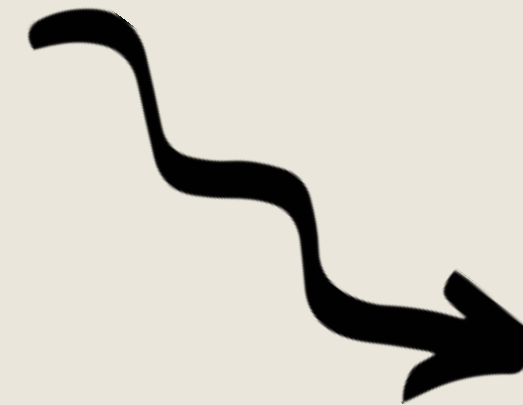
BBN bukan lagi kebijakan energy security atau ekonomi semata, tetapi juga kebijakan iklim



**BAGAIMANA SEHARUSNYA
KITA MEMPERLAKUKAN BBN
SEBAGAI KEBIJAKAN IKLIM?**



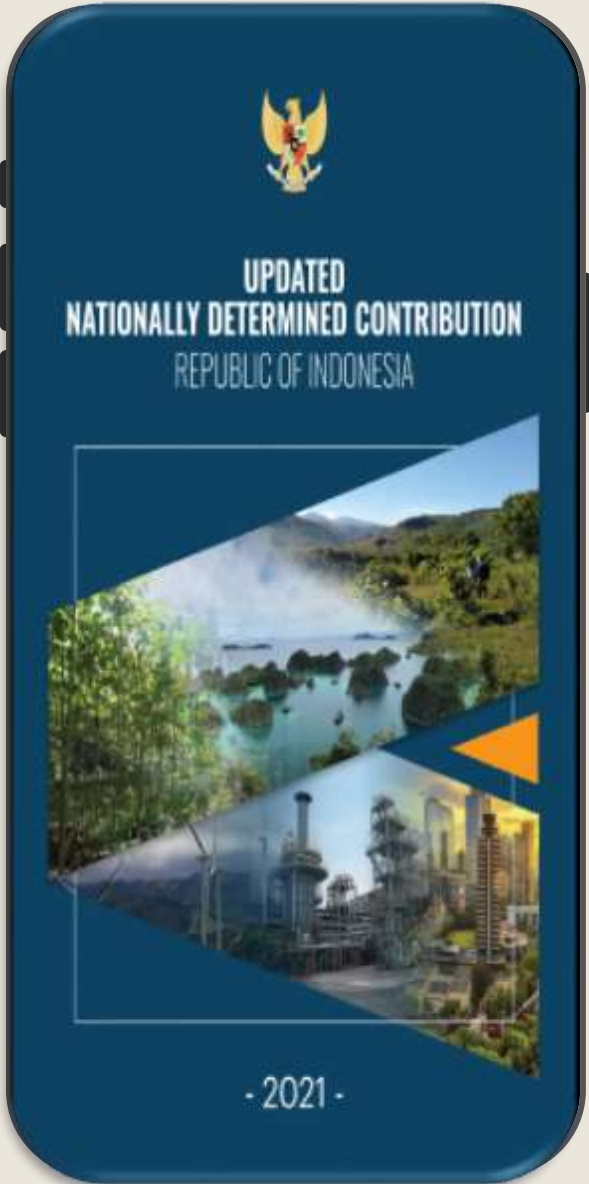
UPDATED NDC 2030



LTS-LCCR 2050

KEBIJAKAN BBN NASIONAL SEBAGAI KEBIJAKAN IKLIM

Biofuel diproyeksikan memainkan peran sentral dalam mencapai target NDC 2030



APAKAH BBN BAGI INDONESIA HANYA BIODIESEL BERBASIS SAWIT?



Implementasi biofuel di sektor transportasi* 90% dalam CM1 dan 100% dalam CM2



*Sawit sebagai feedstock utama



Tabel 4-11
Rencana pengembangan BBN

Produksi BBN (juta kL)	2020	2021	2022	2023	2024	2025
Biodiesel (30%)	14,37	14,86	15,36	16,11	16,87	17,85
Co-Processing Biohidrokarbon*)						
Green-Gasoline	0,5	0,9	0,9	1,5	1,5	1,5
Green-Diesel	0,2	0,2	0,5	0,5	0,5	0,5
Green-Avtur	0,1	0,1	0,1	0,1	0,1	0,1
Standalone Biohidrokarbon*)						
Green-Diesel	0	0	1	2	2	2
TOTAL	15,17	16,06	17,86	20,21	20,97	21,95

Peta Jalan NDC Mitigasi 2019

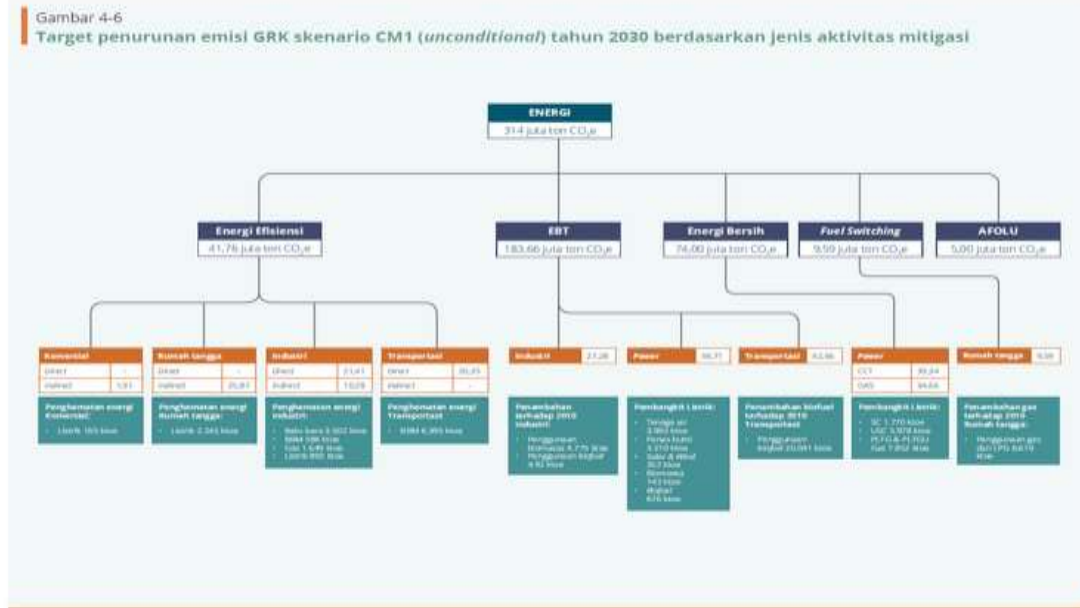
*Sawit dominan

KEBIJAKAN BBN NASIONAL SEBAGAI KEBIJAKAN IKLIM



20.722 ktoe*

*Total penambahan penggunaan biofuel untuk pembangkit, transportasi dan industri dibandingkan 2010



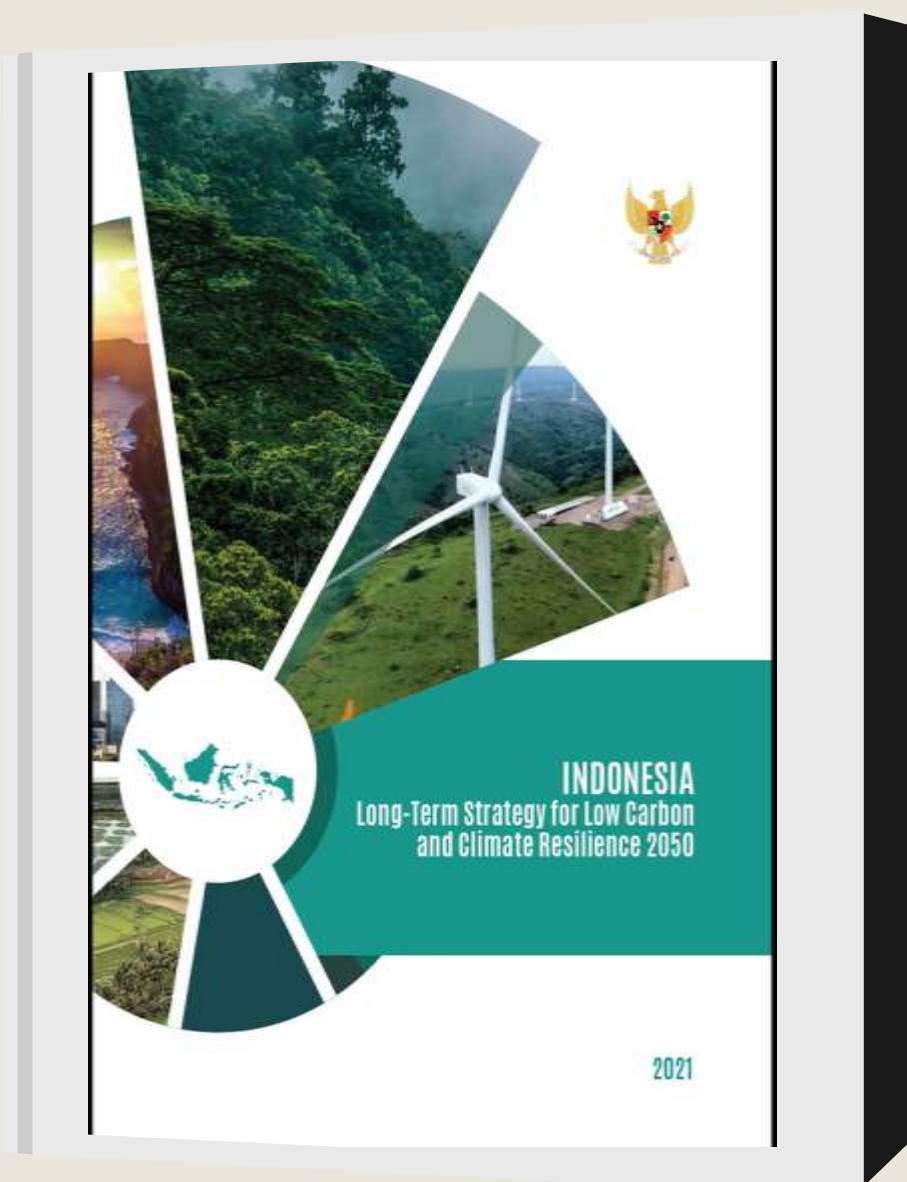
Peta Jalan NDC Mitigasi 2019



**DI MANA PERAN
GENERASI 2 DAN 3?**

KEBIJAKAN BBN NASIONAL SEBAGAI KEBIJAKAN IKLIM

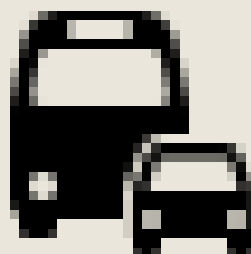
Peran biofuel dalam mencapai net zero emissions 2060 atau lebih cepat akan semakin besar, tidak hanya dalam sub-sektor transportasi tapi juga pembangkit listrik



**APA SEBETULNYA KRITERIA
KEBERLANJUTAN DARI BBN**



Kapasitas terpasang 14 GW



**B50* sebesar 52,3 Juta KI sampai 2050
46% dari total energi transportasi**

***akan diproduksi secara berkelanjutan**

DISKURSUS KEBIJAKAN BBN NASIONAL YANG MUNCUL DI PUBLIK



Safeguards Hutan Alam dan Lahan Gambut



Tata kelola hulu-hilir yang terintegrasi

Transparansi & Ketelusuran Rantai Pasok



TRACEABILITY



Harga BBN



Integrated Land Use Planning



NDPE dalam Biodiesel



Ambang Batas Deforestasi



Terima Kasih

Kolaborasi untuk Indonesia Tangguh!

Unduh nawala terbaru kami di www.madaniberkelanjutan.id